



DICHTET. RICHTIG. GUT.

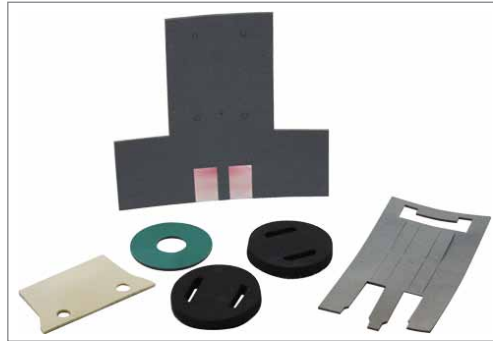
SCHNEIDET. RICHTIG. GUT.

KLEBT. RICHTIG. GUT.



Messeprospekt 2018

Wasserstrahlschnitte



Für stärkere Materialien ist das Schneiden per Wasserstrahl hervorragend geeignet. Nicht nur technologisch, auch wirtschaftlich ist diese Bearbeitung eine attraktive Alternative zur klassischen Stanzung. Das Wasserstrahlschneiden liefert präzise Dichtungen, nicht klebend (NK) bis 100 mm Dicke, die ohne zusätzliche Werkzeuge hergestellt werden können. Das Verfahren eignet sich sowohl zur Herstellung von Großserien als auch zur Fertigung kleinerer Mengen oder von Einzelteilen. Bei letzterem stellt es eine perfekte Ergänzung der Prototypenherstellung dar. Zur Herstellung der Dichtungen auf unseren CNC-gesteuerten Wasserstrahlschneidanlagen sind keine Werkzeuge, sondern lediglich CAD-Daten im DXF- oder DWG-Format nötig.

Stanzteile



Stanzen eignet sich für einseitig oder doppelseitig klebende Dichtungen. Basis für die Fertigung der Stanzformen sind CAD-Daten im DXF- oder DWG-Format. So produzieren wir Kleinserien genauso wie große Stückzahlen und sind höchst flexibel für unsere Kunden.

DRG-Alu-Butyl Dichtpflaster



Das Alu-Butyl Dichtpflaster ist ein selbstklebendes, volumenbeständiges Butylband, das mit einer reißfesten Alufolie unlösbar kaschiert ist. Aus dieser Verbindung ergeben sich optimale Eigenschaften.

Produktvorteile

Glatte Folienoberfläche, mechanische Armierung, kein Bimetalleffekt, einfache Verarbeitung, nicht korrodierend, wasserdampfdiffusionsdicht, entspricht den Anforderungen des IVD-Merkblatt Nr. 5, sofort funktionsfähig, lösemittel- und bitumenfrei, bitumenverträglich, alterungs-, witterungs- und UV-beständig

Anwendungsgebiete

Industrie- und Baubereich (z.B.: Silobau, Lüftungsanlagen, Sheddachbau, Hallenbau, Dachverglasung, Wintergartenbau, Solaranlagen, Industriebau, Attikaabdichtungen, Fahrzeugbau, Caravan, Dachhauben und Lichtkuppeln, Dachkranzabdichtungen, Dehnungsfugen usw.)

Anwendungshinweise

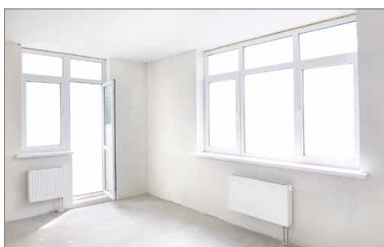
Die Haftfläche muss trocken, tragfähig, staub- und trennmittelfrei sein. Poröse Untergründe wie Beton, Putz, etc. sind mit BUBI-LF Haftprimer zu behandeln. Das notwendige Andrücken erfolgt mit einer Andruckrolle. Falten und Knicke sind zu vermeiden bzw. mit Sorgfalt auszurollen.

Produktmerkmale

- 100 % dicht
- Sofort funktionsfähig
- Einfache Verarbeitung
- Kein Bimetalleffekt



Formen und Geometrien werden nach Kundenwunsch gestanzt!





DRGpor HW 140

Die neue revolutionäre Konstruktionsplatte



Die hoch dämmende Platte aus dem Haus DRG kommt dann zum Einsatz, wenn andere Werkstoffe an Ihre Grenzen kommen.

Mit dieser neuen Konstruktionsplatte haben wir alles vereint, was Sie für eine hochwertige Unterkonstruktion Ihrer Fenster und Türen benötigen. Durch die hervorragenden Dämmeigenschaften schließen Sie sämtliche Wärmebrücken aus.

Auch die Festigkeit und die Schraubenauszugswerte unterstreichen den universellen Einsatz. Diese Platte wurde konstruiert, um Ihren Anforderungen einer Konstruktionsplatte gerecht zu werden.

Die Einsatzmöglichkeiten sind sehr vielfältig:

- Wärmedämmung unter Belastung
- Unterkonstruktion von Fenster- und Türelementen
- Stockverbreiterungen
- In Nass- und Feuchträumen
- Vorsatzmontage von Fenstern
- Trockenbau
- Fassaden
- Flachdachbau
- Usw.

Produkteigenschaften:

- Hohe Qualität dank bester Rohstoffe und modernster Herstellverfahren
- Vorzügliches Dämmvermögen
- Wirtschaftliche Alternative zu konventionellen Konstruktionsplatten
- Kaschier- und kombinierbar mit anderen Materialien
- Geeignet in Passiv-, Niedrigenergie und Plusenergiehäuser
- Sehr leicht, wenig Raumgewicht
- Wasserabweisend durch hydrophobierten Rohstoff
- Kein Aufquellen
- Temperaturbeständig
- Schimmel- und fäulnisbeständig
- Brandklasse nach EN 13501-1 E
- Hervorragend zu verkleben – mit nahezu allen Klebstoffen klebbar
- Mit allen gängigen Werkzeugen zu bearbeiten
- Höhere Stabilität trotz geringen Eigengewichts – bricht nur sehr schwer
- Leicht zu beschichten mit verschiedensten Deckschichten (verarbeitungsfreundlich)
- Umweltzertifikat, umweltfreundlich durch Zellinhalt Luft, recycelbar, unverrotbar
- Alterungsbeständig

DRG-por HW 140 ist leicht zu verarbeiten und lässt sich bohren, sägen, fräsen und vieles mehr.

Die neue Konstruktionsplatte aus dem Haus DRG!



Qualität made in Austria

DRG-Fensteranschlussfolie TWIN A-V



DRG-Fensteranschlussfolie TWIN A-V besteht aus einem überputzbaren Vliesverbund, vollflächig klebend und wird zur zuverlässigen Überbrückung von Fenster-, Tür- und Mauerwerksfugen nach EnEV eingesetzt. Aufgrund des variablen sd-Wertes ist diese Folie für innen und außen einsetzbar. Die Fensteranschlussfolie kann wahlweise auch mit einem wechselseitigen Klebestreifen ausgeführt werden.

Eigenschaften

- feuchtevariabel – innen und außen verwendbar
- schlagregendicht
- UV-stabilisiert
- alkalibeständig
- überputzbar

Produktvorteile

- wasserundurchlässig
- vereinfachte Montage – nur ein Band für innen und außen
- nimmt gezielt Bewegungen des Baukörpers durch seine gute Dehnbarkeit auf
- das Vlies löst sich auch bei hohen Beanspruchungen nicht vom Untergrund
- andere Ausführungen auf Anfrage möglich

DRG-vorkomprimierte Fugendichtbänder



Das vorkomprimierte DRG-Fugendichtband aus imprägniertem Schaumstoff.

Es dient zur Primärabdichtung bei direkt bewitterten Fugen und Anschlüssen von 300 bis 600 Pa. Durch die sichere Abdichtung wird die Werterhaltung der Bausubstanz erzielt.

Anwendungsgebiete

- Fensterbau, Innenausbau
- Fassadenbau (auch Naturstein)
- WDVS, Fachwerkbau
- Holz-, Massiv-, Trocken- und Metallbau
- Fertigbau, Containerbau, Lärmschutzbau, Dachbau (z. B. winddichter Anschluss von Folien) u.v.m.

Allgemein gilt für BG1-Farben / Lieferform

grau /schwarz
vorkomprimiert auf Rolle
nicht vorkomprimiert in 2,00 m Streifen
auf Spule bis 400 m



DRG Multiband 3D



Ein Band für alle Funktionsbereiche in der Fensterbewegungsfuge:

Das DRG-Multiband 3D ist ein neues speziell imprägniertes vorkomprimiertes Multifunktionsband zur Luft- und Schlagregenabdichtung sowie Dämmung von Fenster-Bewegungsfugen nach dem Prinzip „innen dichter als außen“.

Raumseite (innen):	luftdicht gemäß DIN 18452 BG R ÖNORM B 5320
Dämmebene:	schalldämmend, wärmedämmend
Wetterseite (außen):	wind- und schlagregendicht, dampfdiffusionsoffen

Produktvorteile

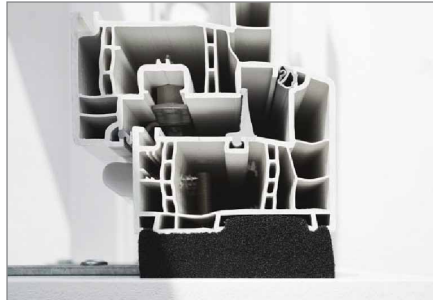
- gleichbleibende Qualitäten gewährleistet durch regelmäßige Fremd- und Eigenüberwachung geprüft vom BBS Institut für Bauphysik Wolfenbüttel, ift Risenheim, MPA Bau Hannover
- **Luftdicht gemäß DIN 18542 BG R (ÖNORM B 5320)**
- Innenseite ist farblich markiert
- Brandschutzklasse B1 nach DIN 4102-1
- wärme- und schalldämmend
- **sehr gute Schalldämmwerte (59 dB)**
- **Schlagregendicht ≥ 600 Pa nach DIN 18542 BG 1**
- permanente Fugenaustrocknung
- Verträglichkeit mit angrenzenden Baustoffen gemäß DIN 18542 BG 1
- passt sich Unebenheiten in der Fuge an und füllt Hohlräume aus
- in der Regel anstrichverträglich, muss aber getestet werden
- Rollen-Einzel-Kennzeichnung mit Verwendbarkeitsangabe der jeweiligen Fugenbreite
- um ein Verschmutzen oder ungewolltes Expandieren der Bänder zu vermeiden ist das Einschweißen der einzelnen Rollen in Folie möglich
- Lösungsmittelfrei, kein Gefahrenstoff
- 10 Jahre Funktionsgarantie gemäß Herstellerbedingungen*
- Lagerzeit: 1 Jahr, trocken und originalverpackt bei $< 20^\circ\text{C}$

* Die Eigenschaften sind teilweise vom Verpressungsgrad des Bandes Abhängig.

Farbe / Lieferform

- grau, schwarz (Innenseite jeweils farblich markiert)
- vorkomprimiert auf Rolle

DRG Multiband 3D Premium 900



Ein Band für alle Funktionsbereiche in der Fensterbewegungsfuge:

Das DRG-Multiband 3D Premium 900 ist ein neues speziell imprägniertes vorkomprimiertes Multifunktionsband zur Luft- und Schlagregenabdichtung sowie Dämmung von Fenster-Bewegungsfugen nach dem Prinzip „innen dichter als außen“.

Raumseite (innen):	luftdicht gemäß DIN 18452 BG R ÖNORM B 5320
Dämmebene:	schalldämmend, wärmedämmend
Wetterseite (außen):	wind- und schlagregendicht, dampfdiffusionsoffen

Produktvorteile

- gleichbleibende Qualitäten gewährleistet durch regelmäßige Fremd- und Eigenüberwachung geprüft vom BBS Institut für Bauphysik Wolfenbüttel, ift Risenheim, MPA Bau Hannover
- Luftdicht 0,003 m³/lfm**
- Innenseite ist farblich markiert
- Brandschutzklasse B1 nach DIN 4102-1
- wärme- und schalldämmend
- sehr gute Schalldämmwerte (63 dB)**
- Schlagregendicht geprüft auf 900 Pa intern**
- permanente Fugenaustrocknung
- Verträglichkeit mit angrenzenden Baustoffen gemäß DIN 18542 BG 1
- passt sich Unebenheiten in der Fuge an und füllt Hohlräume aus
- in der Regel anstrichverträglich, muss aber getestet werden
- Rollen-Einzel-Kennzeichnung mit Verwendbarkeitsangabe der jeweiligen Fugenbreite
- um ein Verschmutzen oder ungewolltes Expandieren der Bänder zu vermeiden ist das Einschweißen der einzelnen Rollen in Folie möglich
- Lösungsmittelfrei, kein Gefahrenstoff
- 10 Jahre Funktionsgarantie gemäß Herstellerbedingungen*
- Lagerzeit: 1 Jahr, trocken und originalverpackt bei < 20° C

* Die Eigenschaften sind teilweise vom Verpressungsgrad des Bandes Abhängig.

Farbe / Lieferform

- grau, schwarz (Innenseite jeweils farblich markiert)
- vorkomprimiert auf Rolle



Kleben mit: DRG-Coro 9915 SPT leicht gemacht!



Moderne Klebtechnik eröffnet neue Perspektiven für den Fassaden bzw. Glasfassadenbau: Mit geeigneten Klebstoffsystemen erzielen Fassadenbauer Festigkeiten, die filigrane, nahtlose Konstruktionen von größten ästhetischem Wert erlauben. In solchen Konstruktionen werden die Scheiben zu einem mittragenden Element der Fassade, was höchste Ansprüche an das verwendete Klebstoff-System stellt, die sie mit dem Produkt DRG-Coro 99XX SPT umsetzen können. Setzen Sie neue ästhetische Maßstäbe in der Gestaltung Ihrer Fenster und Fassaden!

Schnell, sicher und für immer

Geklebte Glasfassaden gehören zu den anspruchsvollsten Aufgaben im Fassadenbau hinsichtlich der Anforderungen an Stabilität und Dauerhaftigkeit. Die DRG-Coro SPT-Serie sind speziell für das Kleben von Fassadenelementen aus Glas bzw. Structural-Glazing-Fassaden entwickelte doppelseitige Klebänder mit enormer Verbundfestigkeit. Sie verbinden Glaselemente im Fassadenbau sicher und dauerhaft mit ihrer Unterkonstruktion. Die Verklebung erfolgt dabei schneller und rationeller als mit herkömmlichen Fügemethoden, gleichgültig aus welchem Material die Fügepartner sind.

DRG-flüssige Oberflächenschutzfolie ...



... ist eine wasserbasierende abziehbare Beschichtung auf Basis von 100% recyceltem Polyvinylbutyral

Diese Schutzfolie ist eine gebrauchsfertige wasserbasierende Beschichtung. Die Dispersion kann auf Glas, Polyestern, Kunststoffen, Metallen oder anderen Oberflächen aufgetragen werden. Die Schutzschicht lässt sich wieder leicht vom Untergrund abziehen. Das Aufbringen des Produkts erfolgt durch Streichen, Rollen, Spritzen und Airless-Spritzen.

Primerstift



Primerstift zur Verbesserung der Haftung von Anputzleisten vor allem auf Oberflächen mit niedriger Oberflächenenergie (z. B. spezielle schmutzabweisende Lacke, Lasuren, Pulverbeschichtungen und Folien)

DRG-Cladseal EPDM Streifen



Kautschuk Abdichtungstreifen nach EN 14909 gem. DIN 18195- 2 Bauwerksabdichtung für den Bereich Fußpunkt.

Produktvorteile

- nimmt kein Wasser auf, Wasser hat keinen Einfluss auf das Material
- hohe Temperaturbeständigkeit
- chemische Stabilität, bei Kontakt mit anderen Materialien verändert sich EPDM nicht
- beinhaltet keine Weichmacher und Additive, Recycling fähig
- resistent gegen Druckbelastung

Verarbeitung

Den Cladseal-Streifen mit der Klebepaste 3300 an die Bauteile kleben.

Die Untergründe müssen trocken, tragfähig und ölfrei sein.

Positionsänderungen sind bis zum Aushärten der Klebepaste möglich.

Bei porösen Untergründen wird eine Untergrundvorbehandlung mit dem Primer 9900 empfohlen.

Anwendungsgebiete

- Wasser- und Winddichte Abdichtung von Bauwerksfugen im Außenbereich
- auf vielen Untergründen einsetzbar, wie: PVC, Aluminium, Stahl, galvanisierter Stahl, Glas, Acrylglas, Beton, Leichtbeton, Blei, Holz, Bitumen, EPDM, Butyl, ...

DRGplast FK Folienklebstoff



Der starke und flexible Folienkleber

DRG-Plast FK ist ein lösemittelfreier, anwendungsfertiger, dauerhaft plastischer, geruchsarmer, feuchtigkeitsresistenter, thixotrop eingestellte Kleb-/Dichtstoff mit hoher Anfangsklebkraft und zusätzlich spaltfüllenden, abdichtenden Eigenschaften. DRG-Plast FK bildet einen luft-, wind- und regendichten Kleb-/ Dichtfilm, gemäß Dichtheitsforderung nach der EnEV 2002 bzw. der DIN 4108-7.

Anwendungsgebiete

Für Verklebungen und Abdichtungen von diffusionsoffenen und/oder dampfdichten Folien und Vliesen aus PP, PE, PVC, EPDM oder Mischgewirken auf Untergründen wie Beton, Holz, Holzfasernplatten, Metall, Putz, Gipskarton. Besonders geeignet für die luftdichte Verklebung und Fixierung von Fensteranschlussfolien und zur Verklebung von Unterspannbahnen im Dachbereich.



DRG-Sprühkleber 2000



DRG-Sprühkleber 2000 ist ein hochwirksamer, sprühbarer Haftklebstoff.

Produktvorteile

Der sprühbare Klebstoff ist stark selbstklebend, schnelltrocknend und besitzt eine hohe Alterungsbeständigkeit. Die drehbare Düse für verschiedene Sprühwinkel sorgt für eine bequeme Verarbeitung.

Anwendungen

Zum Verkleben von Textilien, Vliesen, Papier, Fotos, Kartonagen, Holz, Leder und diversen Kunststoffen. Besonders geeignet im Kfz-Bereich, in Betriebswerkstätten, im Schaltschrank- und Lüftungsbau etc.

Produktmerkmale

- Stark selbstklebend
- Bequeme Verarbeitung
- Minimale Trocknungsdauer
- Drehbare Düse für verschiedene Sprühwinkel

DRG-Sprühprimer 2001



DRG-Sprühprimer 2001 ist ein hochwirksamer, sprühbarer Haftklebstoff.

Produktvorteile

Der sprühbare Haftklebstoff ist stark selbstklebend, schnelltrocknend und besitzt eine hohe Alterungsbeständigkeit. Die drehbare Düse für verschiedene Sprühwinkel sorgt für eine bequeme Verarbeitung.

Anwendungen

Er wird im Baubereich zum Abbinden von losen, saugenden, faserigen oder sandigen Oberflächen eingesetzt, um diese optimal und fachgerecht für die anschließende Verklebung mit Dichtklebebandern oder Dichtstoffen auf Basis von Polyacrylat, Synthese- und Butylkautschuk vorzubehandeln.

Produktmerkmale

- Stark selbstklebend
- Bequeme Verarbeitung
- Minimale Trocknungsdauer
- Drehbare Düse für verschiedene Sprühwinkel

DRG 4.0



Ansprechpartner

Büro

Tel.-Nr.: +43 (6216) 20510-0

Email: office@drg.at



Alfred Püschel



Norbert Rosenkranz



Markus Walchhofer

Gebiet: D/A/CH/CEE und IT

Alfred Püschel

Tel.-Nr.: +43(664)457 74 75

E-Mail: alfred.pueschel@drg.at

Gebiet: Oberösterreich, Salzburg Nord

Norbert Rosenkranz

Tel.-Nr.: +43 (664) 4020951

E-Mail: norbert.rosenkranz@drg.at

Gebiet: Salzburg Süd, Kärnten, Steiermark

Markus Walchhofer

Mobil: +43(664)944 73 78

E-Mail: markus.walchhofer@drg.at



DICHTET. RICHTIG. GUT.

SCHNEIDET. RICHTIG. GUT.

KLEBT. RICHTIG. GUT.

